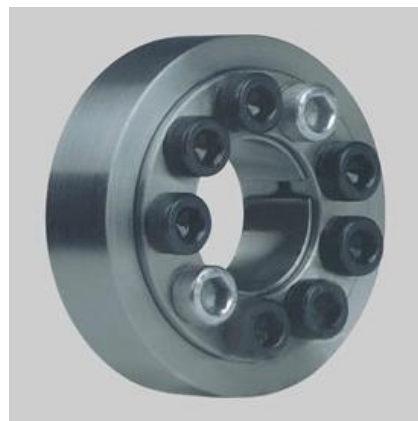
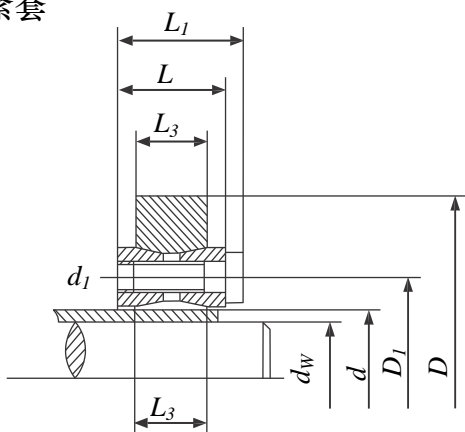


Z20 型胀紧套



选型示例:

 内径 $d=25\text{mm}$, 外径 $D=60\text{mm}$

订货示例: Z20-25×60

Z20 型胀紧套的尺寸和参数 (JB/T7934-1999)

基本尺寸 (mm)							螺栓 (12.9 级)			额定负荷		重量 kg
d	d_w	D	D_1	L_1	L	L_3	d_1	n	M_A N.m	轴向力 (Ft) KN.m	扭矩 (Mt) KN.m	
25	18	60	37.5	27.5	20	17	M6×18	9	17	21	0.190	0.37
25	20	60	37.5	27.5	20	17	M6×18	9	17	25	0.255	0.37
30	20	65	42.5	27.5	20	17	M6×18	9	17	20	0.205	0.42
30	22	65	42.5	27.5	20	17	M6×18	9	17	24	0.270	0.42
30	24	65	42.5	27.5	20	17	M6×18	9	17	28	0.340	0.42
35	25	72	47.5	27.5	20	17	M6×18	12	17	29	0.365	0.48
35	28	72	47.5	27.5	20	17	M6×18	12	17	35	0.490	0.48
35	30	72	47.5	27.5	20	17	M6×18	12	17	39	0.585	0.48
40	30	78	52.5	27.5	20	17	M6×18	15	17	37	0.555	0.54
40	32	78	52.5	27.5	20	17	M6×18	15	17	37	0.590	0.54
40	34	78	52.5	27.5	20	17	M6×18	15	17	42	0.710	0.54
40	35	78	52.5	27.5	20	17	M6×18	15	17	44	0.770	0.54
45	35	92	60	33.5	24	20	M8×22	12	41	55	0.960	0.92
45	36	92	60	33.5	24	20	M8×22	12	41	57	1.030	0.92
45	38	92	60	33.5	24	20	M8×22	12	41	63	1.200	0.92
50	38	98	65	33.5	24	20	M8×22	12	41	53	1.010	1.0
50	40	98	65	33.5	24	20	M8×22	12	41	58	1.160	1.0
50	42	98	65	33.5	24	20	M8×22	12	41	63	1.320	1.0



Z20 型胀紧套的尺寸和参数 (JB/T7934-1999)

基本尺寸 (mm)							螺栓 (12.9 级)			额定负荷		重量 kg
d	d_w	D	D_1	L_1	L	L_3	d_1	n	M_A N.m	轴向力 (Ft) KN.m	扭矩 (Mt) KN.m	
55	42	105	70	33.5	24	20	M8×22	14	41	63	1.330	1.1
55	45	105	70	33.5	24	20	M8×22	14	41	70	1.590	1.1
55	48	105	70	33.5	24	20	M8×22	14	41	78	1.880	1.1
60	48	110	75	33.5	28	20	M8×22	14	41	67	1.600	1.2
60	50	110	75	33.5	28	20	M8×22	14	41	71	1.780	1.2
60	52	110	75	33.5	28	20	M8×22	14	41	73	1.890	1.2
70	55	138	90	39.5	28	24	M10×25	14	83	106	2.930	2.3
70	58	138	90	39.5	28	24	M10×25	14	83	116	3.370	2.3
70	60	138	90	39.5	28	24	M10×25	14	83	123	3.690	2.3
80	62	145	100	39.5	28	24	M10×25	14	83	101	3.140	2.4
80	65	145	100	39.5	28	24	M10×25	14		110	3.570	2.4
80	68	145	100	39.5	28	24	M10×25	14	83	118	4.020	2.4
80	70	145	100	39.5	28	24	M10×25	14	83	124	4.350	2.4
90	70	160	110	39.5	28	24	M10×25	16	83	117	4.090	2.8
90	75	160	110	39.5	28	24	M10×25	16	83	130	4.890	2.8
90	78	160	110	39.5	28	24	M10×25	16	83	139	5.420	2.8
100	78	180	122.5	47	33	26	M12×30	14	145	153	5.980	3.8
100	80	180	122.5	47	33	26	M12×30	14	145	159	6.370	3.8
100	82	180	122.5	47	33	26	M12×30	14	145	158	6.490	3.8
100	85	180	122.5	47	33	26	M12×30	14	145	168	7.160	3.8
110	85	190	132.5	47	33	26	M12×30	14	145	145	6.180	4.1
110	88	190	132.5	47	33	26	M12×30	14	145	154	6.800	4.1
110	90	190	132.5	47	33	26	M12×30	14	145	160	7.240	4.1
110	95	190	132.5	47	33	26	M12×30	14	145	176	8.380	4.1
120	95	206	142.5	47	33	26	M12×30	16	145	173	8.250	4.7
120	100	205	142.5	47	33	26	M12×30	16	145	189	9.450	4.7
120	105	205	142.5	47	33	26	M12×30	16	145	204	10.740	4.7
140	110	230	165	52	38	34	M12×35	22	145	233	12.860	7.4
140	115	230	165	52	38	34	M12×35	22	145	251	14.440	7.4
140	120	230	165	52	38	34	M12×35	22	145	269	16.140	7.4
160	125	260	185	52	38	34	M12×35	26	145	274	17.130	9.2
160	130	260	185	52	38	34	M12×35	26	145	292	18.990	9.2
160	135	260	185	52	38	34	M12×35	26	145	310	20.940	9.2
160	140	260	185	52	38	34	M12×35	26	145	328	23.000	9.2